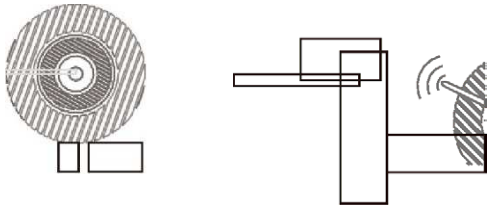




Manuel d'installation DVR HD Coax

Ref.6950114
Ref.6950115
Ref.6950116
Ref.6950120



Information utilisateur

Avant d'utiliser ce kit, merci de lire le manuel d'installation attentivement et règles d'utilisation, nous vous remercions pour l'achat du produit.

Précaution :

S'il vous plaît modifier le mot de passe de l'utilisateur lors de l'utilisation de ce produit, afin de ne pas divulguer vos informations.

S'il vous plaît ne pas l'installer dans endroit humide, poussiéreux et facile d'accès pour les enfants.

S'il vous plaît l'installer dans l'endroit ventilé, assurez-vous de ne pas bloquer les bouches d'air du système.

S'il vous plaît utiliser le système dans la plage de température autorisée, assurez-vous de ne pas le démonter.

Information spéciale :

Les instructions sont données pour références seulement, utilisez le produit dans les conditions ne pouvant l'endommager.

Les informations d'instruction données en fonction de la version du produit actuel, voir les mises à jour des prochaines versions.

Garantie

Instruction de garantie :

Dans la période de garantie, pour n'im porte quelle panne qui a causé la mise en défaut du produit, s' il vous plait se mettre en contact avec votre revendeur ou le ser vice après-vente de notre compagnie.

Assurez-vous d'utiliser l'emballage d'origine et de ne pas utiliser de surface pouvant endommager le produit pendant le transport de retour.

La prise en garantie gratuite ne sera pas consentie en vertu des points suivant :

- Sans certificat de garantie valide, sans facture ou reçu d'achat.
- La panne et les dommages causés par des raisons personnelles, l'utilisation erronée et de force majeure d'ouverture du produit quel que soit la raison.
- La panne et les dommages causés lors de l'entretien. L'ouverture, le démontage, le remplacement de pièce par une personne non autorisée par notre société.
- L'utilisation du produit à l'extérieur, dans un milieu corrosif ou tout autre environnement ou conditions pouvant endommager le bon fonctionnement du produit.
- Dépassement de la période de garantie telle que décrite par notre entreprise.

1 Fonctions du panneau avant

Icon	Nom	Icon	Nom
ESC	Sortir	Menu	Menu principal
OK	confirm		Sélection
Power	Alimentation	Rec	Enregistrement
Alarm	Info Alarme	IR	Signal Infrarouge

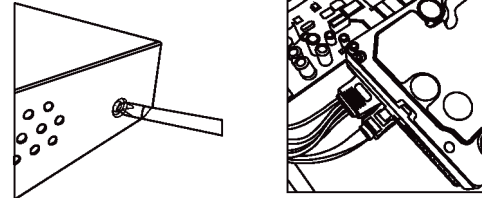
2 Fonctions du panneau arrière

Icon	Nom
	DC alimentation
	Sortie BNC
	USB
	Interface internet
	Sortie VGA
	Sortie HDMI
A-IN / A-OUT	Sortie Audio
RS-485	485 Interface

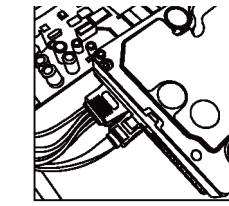
Il est possible que ces instructions soient différentes à la version que vous utilisez. Voir les mises à jour en cours.

3 Installation disque dur

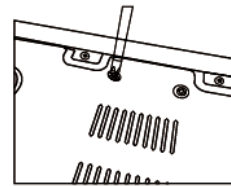
Si vous n'avez pas besoin de stockage des images, s'il vous plaît sauter cette étape (dans ce kit le disque dur est déjà installé)



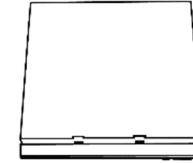
1. Enlevez le couvercle et retirez les vis



2. Coupez l'alimentation et insérez le disque dur

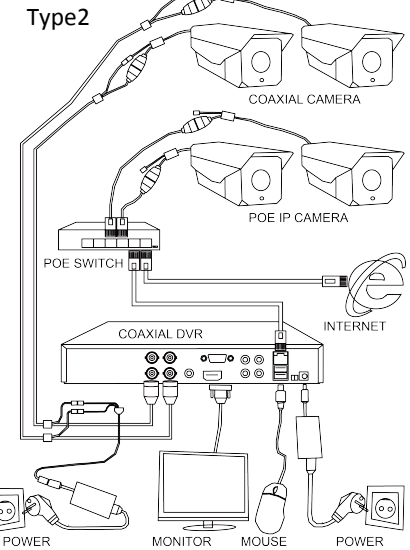
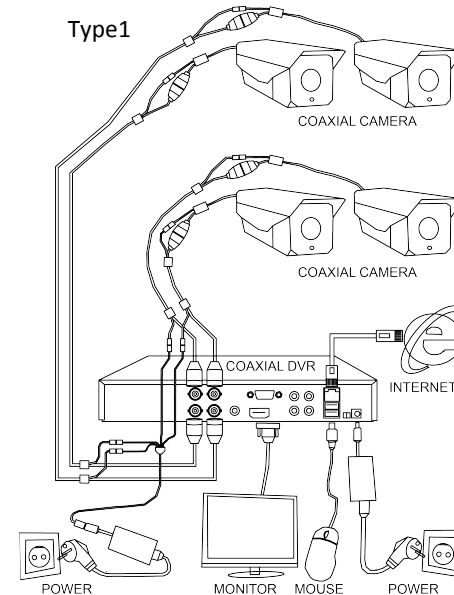


3. Utilisez les vis de fixation



4. Fixez fermement les vis et remettez le couvercle baseplate

4 Diagram de connection



Note : Vous devez brancher l'alimentation après avoir branché tous les câbles uniquement ; Le système permet de reconnaître les caméras HD sur coax automatiquement et IP en fonctionnement hybride

5 Mise en service

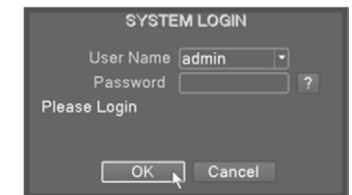
Mettre l'alimentation :

Mettre l'alimentation et attendre que le système s'initialise complètement. (Si des fenêtres s'ouvrent vous pouvez les fermer)

Initialisation :

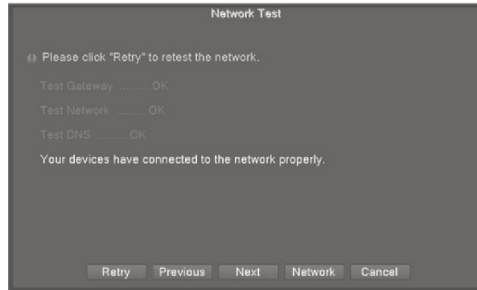
L'initialisation par défaut permet de visualiser les caméras HD sur coax automatiquement, Après l'initialisation automatique les images apparaîtront sur l'écran

1. S'il vous plait suivre le menu pour finir l'initialisation click [Next] pour entrer dans le menu de l'enregistreur.

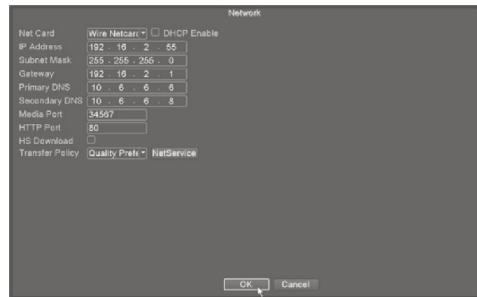


Defaut [user] :admin [password] : aucun (vide), click [OK]

2. Click [Next], Programmation heure et langue
3. Click [Next], Test réseau



Test bon, click [Next] pour contrôler les paramètres (5) erreur, s'il vous plaît click [Network], voir ci-dessous :



(Programmation par défaut)

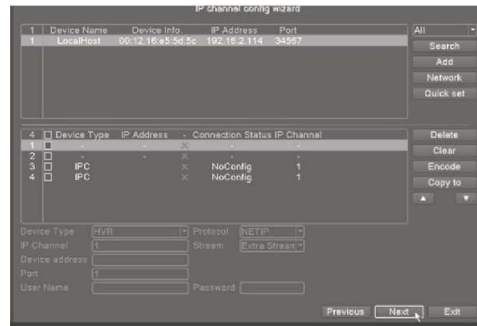
4. Modifiez l'adresse IP et le routeur dans le même segment click [OK], ou sélectionnez [DHCP activé] pour éviter ces paramètres complexes (vous devez activer cette fonction DHCP dans le routeur).

5. Click [Next], accès App et interface. (En fonction de certains pays le scan QR du menu de l'enregistreur ne télécharge pas l'App. Voir sur le Store l'application (UPTec View) pour la télécharger, ou sur le site internet du développeur, ou scannez le QR code de la notice)

6. Click [Next], Après avoir téléchargé l'App (UPTec View) enregistrez-vous avec le même mot de passe que l'enregistreur et ajouter l'appareil dans le menu Liste des périphériques + ajouter périphérique en haut à droite. Scannez le QR coller sur l'enregistreur,

Si le mode est analogique, click [Next] pour continuer l'opération ; Si le mode est hybride ou IP mode, voir l'étape (7).

7. Click [Next] pour entrer dans IP channel configuration, Click [quick-set] attendre que les caméras soient ajoutées dans le tableau (dans ce kit les caméras sont déjà programmées).

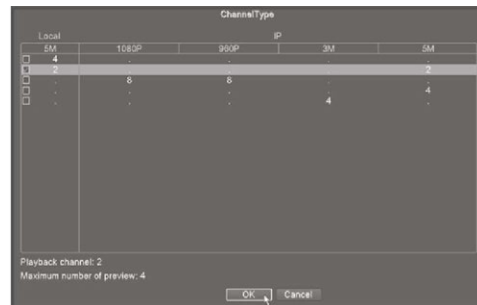


Quand les images s'affichent sur l'écran du routeur, click [Next] pour finir l'opération.

6 Programmation des voies

L'enregistreur est Hybride ADVR, il peut supporter des caméras HD analogique, pure IP, Click [principal Menu] > [System] > [Channel Management] >

[Channel Type], Vous pouvez faire le choix des différentes configurations :



Sélectionnez selon votre configuration

7 Enregistrement vidéo

L'enregistreur peut identifier les images et enregistrer automatiquement à la mise sous tension.

Si vous voulez programmer une solution spéciale vous pouvez suivre ces instructions :

Click droite [Menu] > [fonction vidéo] > [Video programmation], voir ci-dessous :



[Channel] : Programmation des canaux, [All] Tous les canaux.

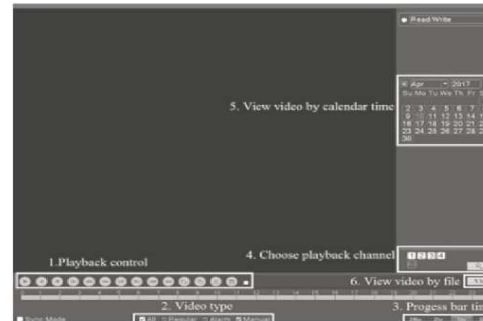
[Length] : Définir la longueur de chaque fichier Vidéo et par défaut est 60 minutes.

[Period] : Période d'enregistrement du créneau Horaire, seulement dans la période d'enregistrement.

[Vidéo type] : Définir le type de vidéo pour faciliter la Recherche de la séquence vidéo.

8 Relecture vidéo

Click droit (Menu) > [fonction vidéo] > [Video programmation], voir ci-dessous



1. Contrôle d'enregistrement
2. Type vidéo
3. Progression de la barre d'enregistrement
4. Choisir les canaux d'enregistrement
5. Afficher la vidéo par heure de calendrier
6. Afficher la vidéo par fichier

9 Accès Internet

IE Internet Explorer :

(Programmer l'enregistreur et l'ordinateur sur le même segment IP) entrez l'adresse IP (192.168.1.10)

Dans la barre d'adresse IE Internet Explorer, click [rechercher] suivre la procédure complète pour installer.

Entrez votre nom et mot de passe (user name and password) dans le menu de login afin d'accéder au menu général (autoriser l'ouverture dans votre firewall).

PC : VMS vidéo management system

Méthode d'utilisation: Trouvez le fichier dans le <https://www.e-cylinderiot.com/download/> Terminer l'installation en fonction des recommandations logiciels du système.

Mobile APP :

Connectez vous aux APP store Google Android ou Apple IOS. Cherchez [UPTec View] téléchargez l'Application et suivre les instructions. Vous pouvez ajouter l'enregistreur après avoir fait votre enregistrement Login mot de passe pour obtenir une vue et une gestion à distance à partir du téléphone mobile. (Remarque : Le mot de passe du compte doit être compatible avec celui de la plate-forme cloud et identique à l'enregistreur).

Dans le cas d'une connexion Wifi le téléphone mobile doit être connecté au même réseau Wifi que l'enregistreur lors de la mise en service uniquement. Vous pouvez scanner les QR pour télécharger les APP :

Google Android | Apple IOS



Technology support and user manual:
<https://www.e-cylinderiot.com/download/>
<https://www.e-cylinderiot.com/video-manual/>

FQA:

1. How to restore factory default settings of recorder?

Click mouse right key choose "Main Menu" login admin account of recorder will enter recorder setting page, Click "Advance" show the subitem then click the "Restore" enter page enable "Select all" click confirm and enter password click confirm again. Recorder will restart restore default success.

2. Forgot login password, How to find back or rebuild new password?

Click mouse right key choose "Main Menu" will show login account page, Click "forgot password" enter find back password page you can enter your answer of before build password setup. If you forgot your answer too, click "forgot answer" enter new page have two QR one for APP download link another for get captcha code. Open app in the smartphone tap "+" add new device page, tap "Find PWD" button enter new page tap "Scan the QR" button use smartphone camera scan the captcha QR. Get code enter to below input box at monitor and click "OK" button go to build new password.